

Sur une feuille répondre aux questions suivantes :

1. ECONOMIE

Consulter la vidéo [L'économie mode d'emploi](#) et répondre aux questions

1.1. Quels sont les 2 principaux secteurs ?

1.2. Comment est géré et financé le secteur public ? -----

1.3. Quel est le rôle du service public ? (citer un exemple)

1.6. Comment sont financées les entreprises privées ? -----

2. SECTEURS D'ACTIVITE

Consulter la vidéo [Secteurs d'activité](#) et aux questions

2.1. Citer les 3 secteurs d'activité, indiquer leur rôle et citer des exemples :

3. BIENS ET SERVICES

Consulter la vidéo [Production de biens et de services](#) et aux questions

3.1. Qu'est qu'un bien ? (citer 2 exemples)

3.2. Qu'est-ce qu'un service ?

3.3. Une entreprise peut-elle à la fois produire un bien et un service ?

4. ENTREPRISE

Télécharger et lire le dossier « [C'est quoi l'entreprise ?](#) » page 4 à 11, puis répondre en groupe sur une feuille aux questions :

4.1. Qu'est-ce qu'une entreprise ?

4.2. Quelles sont les types d'entreprises majoritaires en France ?

4.3. Quels sont les différents services que peut compter une entreprise ?

4.4. Si une entreprise ne possède pas son propre service Financier et Comptabilité, comment peut-elle fonctionner ?

4.5. Consulter la vidéo [c'est quoi l'entreprise](#)

5. DEMARCHE DE PROJET : Consulter la vidéo [Démarche de projet](#) et répondre aux questions

Représenter les 7 étapes de la démarche de projet présentée

BESOIN ⇨ ----- ⇨ ----- ⇨ ----- ⇨ ----- ⇨ ----- ⇨ -----

MAINTENANCE

6.2. Représenter la chaîne logistique

7. ORGANIGRAMME : Un organigramme permet de repérer les différents services et fonction des salariés d'une entreprise

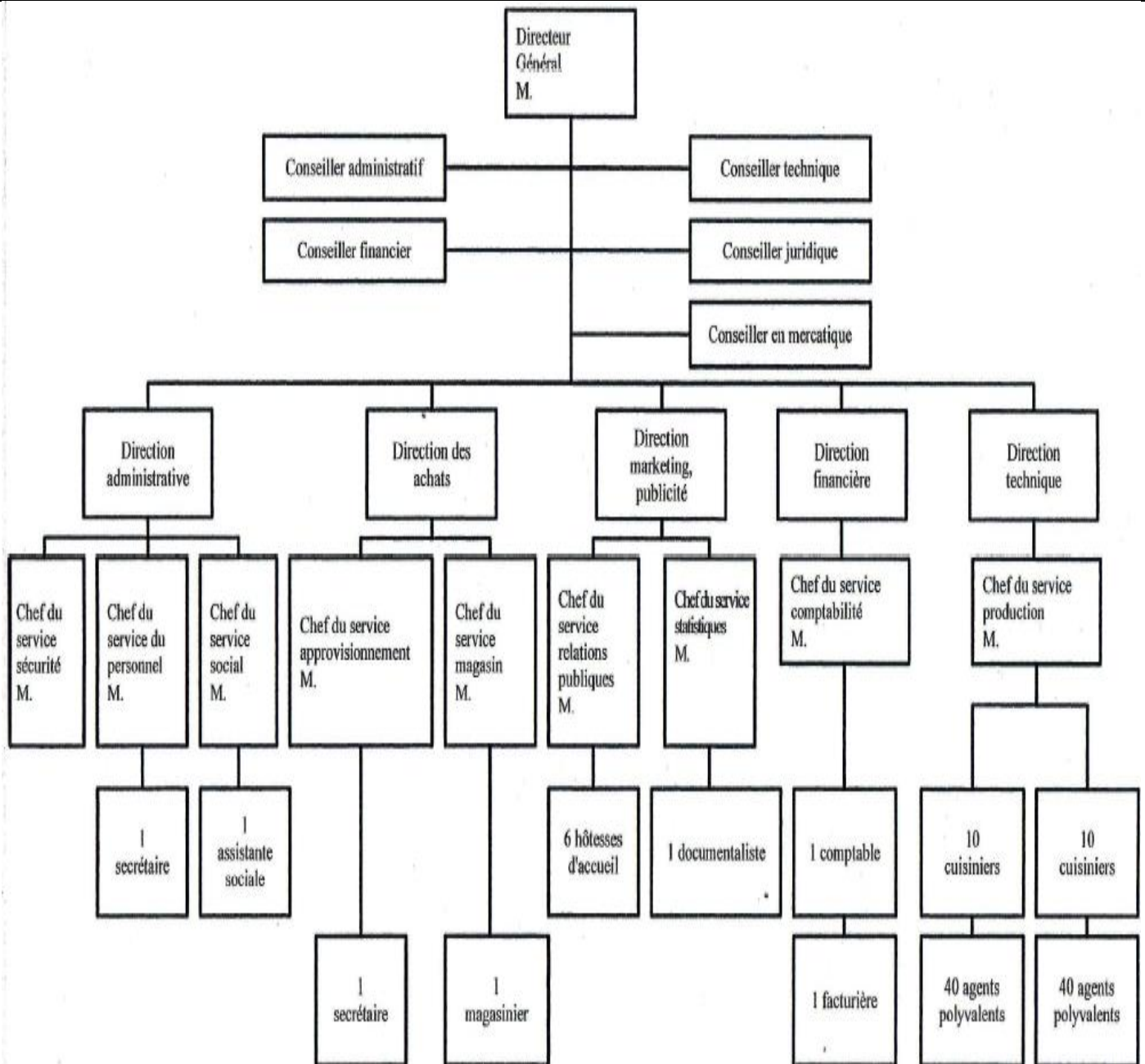
Exercice

A l'aide du document ci-dessus, trouver les réponses aux questions suivantes :

- 1- Quel est son effectif complet ?
- 2- A partir du compte rendu de réunion ci-dessous, indiquer sur le document, le nom des différents responsables

Compte rendu de la réunion du 12/04/19

La séance est ouverte à 9 H sous la présidence de M Michel, Directeur Général.
 Tous les chefs de services étant présents, il est procédé à l'examen des dossiers constitués par les différentes directions.
 M Sylvain précise qu'il reste un poste d'hôtesse à pourvoir, et qu'il recevra demain 3 candidates.
 M Jacques présente la signalisation mise au point pour les fiches de stock.
 Mme Annie envisage de choisir Aurillac comme Centre de Vacances pour les enfants du personnel.
 Mme Marie nous communique les derniers résultats de l'INSEE.
 M Charles précise que l'installation des machines de cuisson sera terminée la semaine prochaine.
 M Thierry présente les prix de revient des divers produits.
 Mlle Agathe présente le dernier dossier de presse.
 M Daniel assure que les problèmes d'emballages détériorés à la livraison sont réglés.
 Pour clore la réunion, M Michel rappelle les dernières consignes pour le cocktail d'inauguration, et fixe la prochaine réunion au 24/04/19 à 9H.



Situation :

On se propose de calculer le seuil de rentabilité d'une entreprise.

Travail à faire : - [Consulter la Vidéo associée](#)

- Lire le document **SEUIL DE RENTABILITE**
- Répondre aux questions

1. Exemple : Déterminer le nombre de participants minimum pour rentabiliser une soirée.

Le nombre de participants prévus est de 120

Le prix unitaire d'entrée est de 15€ dont 3€ de charges variables par participant et 12€ de MARGE S/COUT VARIABLE.

Les charges fixes s'élèvent à 1500€

1.1. Compléter la feuille « soirée » du fichier seuil de rentabilité, faire les calculs sur Excel et recopier les résultats

Seuil de rentabilité soirée				
COMPOSANTS	NBRE PARTICIPANTS	PRIX UNITAIRE	MONTANT	%
CHIFFRE D'AFFAIRES	-----	-----	-----	100%
CHARGES VARIABLES	120	----	-----	----
MARGE S/COUT VARIABLE	120	-----	-----	80 %
CHARGES FIXES			1500€	
RESULTAT			-----	

1.2. le nombre de participants est il suffisant pour rentabiliser la soirée ?

1.3. Calculer le seuil de rentabilité : $SR = \frac{CF}{\text{taux de marge sur coût variable}} = \frac{\text{€}}{\%} = \text{€}$

1.4. Calculer le nombre de participants nécessaire pour rentabiliser la soirée :

Nbr Participants = $\frac{SR}{\text{Prix de vente unitaire}} = \frac{\text{€}}{\text{€}} =$

2. Vous êtes chargé d'une partie de l'étude de rentabilité du nouveau produit que souhaite lancé sur le marché une entreprise.

L'étude de marché a permis d'estimer que le produit pourrait se vendre à un rythme de **15000 unités par an pour un prix de vente de 10 €.**

Votre travail consiste donc à analyser les différentes charges afin de déterminer si la commercialisation d'un tel produit serait rentable.

Relevé des différentes charges	
Élément	Coût
Composants électroniques	3.60 € par produit
Composants mécaniques	1.70 € par produit
Energie consommée	0.70 € par produit
2 Salariés	1250 € par mois
Amortissement d'une machine de fabrication électronique	Achat = 10000 € Durée de vie 10 ans

Amortissement d'une machine d'injection plastique	Achat = 20000 € Durée de vie 10 ans
Loyer	1000 € par mois
Chauffage	3000 € par an

2.1 Calculer les charges fixes **annuelles** :

	Salariés	-----
Amortissement d'une machine de fabrication électronique		-----
Amortissement d'une machine d'injection plastique		-----
	Loyer	-----
	Chauffage	-----
Charges fixes annuelles		-----



2.2. Calculer les charges variables unitaires du futur produit.

Composants électroniques	-----
Composants mécaniques	-----
Energie consommée	-----
Charges variables unitaire	-----



2.3. Calculer le coût de revient unitaire

$$CRU = CVU + \frac{CF}{Nbr\ de\ produit} = \text{-----} + \text{-----}$$

$$CRU = \text{-----} \text{ €}$$

2.4. Compléter la feuille « nouveau produit » du fichier seuil de rentabilité, faire les calculs sur Excel et recopier les résultats

Seuil de rentabilité nouveau produit				
COMPOSANTS	NBRE Produit	PRIX UNITAIRE	MONTANT	%
CHIFFRE D'AFFAIRES	-----	-----	-----	100%
CHARGES VARIABLES	-----	---	-----	-----
MARGE S/COÛT VARIABLE	-----	---	-----	-----
CHARGES FIXES	/		-----	/
RESULTAT	/		-----	/

2.5. Le nombre de produit estimé est-il suffisant pour rentabiliser les investissements ?

2.6. Calculer le seuil de rentabilité :

$$SR = \frac{CF}{\text{taux de marge sur coût variable}} = \text{-----} \% = \text{-----} \text{ €}$$

2.7. Calculer le nombre de produits nécessaire pour rentabiliser les investissements

$$\text{Nbr Produit nécessaire} = \frac{SR}{\text{Prix de vente unitaire}} = \frac{\text{-----} \text{ €}}{\text{-----} \text{ €}} = \text{-----}$$

2.8. Si le prix de vente est fixé à 9 €, l'entreprise reste-t-elle rentable ? Indiquer le résultat annuel.

2.9. Quelles solutions l'entreprise peut-elle adopter pour augmenter ses bénéfices ?