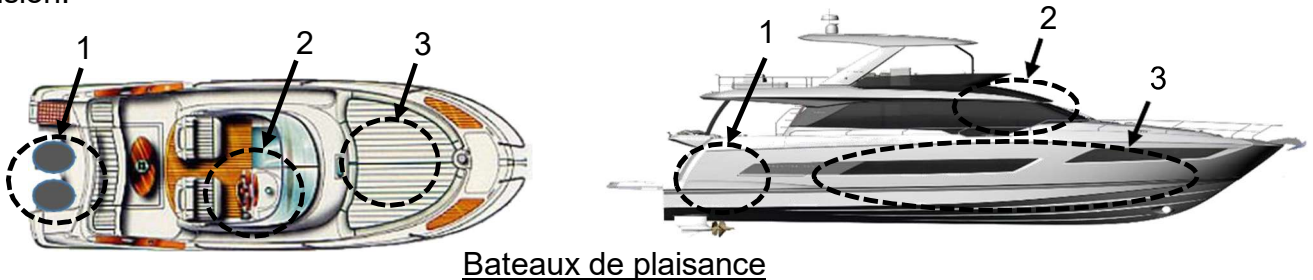


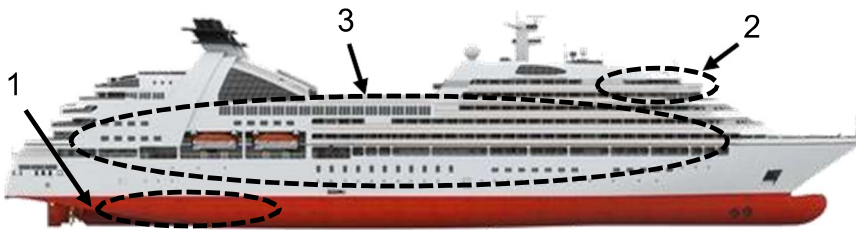
En fonction de la classification des navires, commerce, servitude, pêche, militaire, plaisance ou service public, les espaces et leurs fonctions vont être différents.

1. Les espaces communs à tous les bateaux et navires.

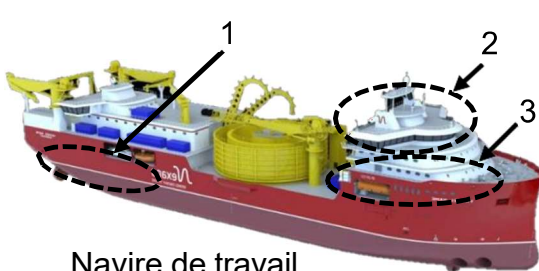
Quelque soit sa classification, un navire a besoin d'un espace de vie, de navigation et de propulsion.



Bateaux de plaisance



Navire de commerce



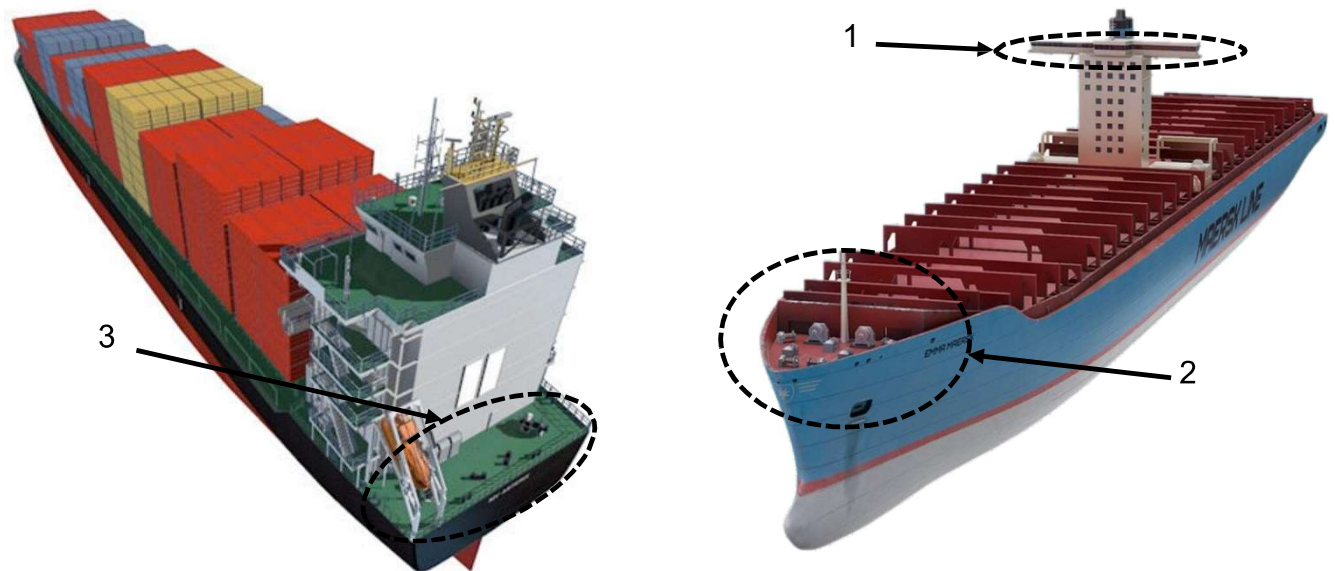
Navire de travail



Navire militaire

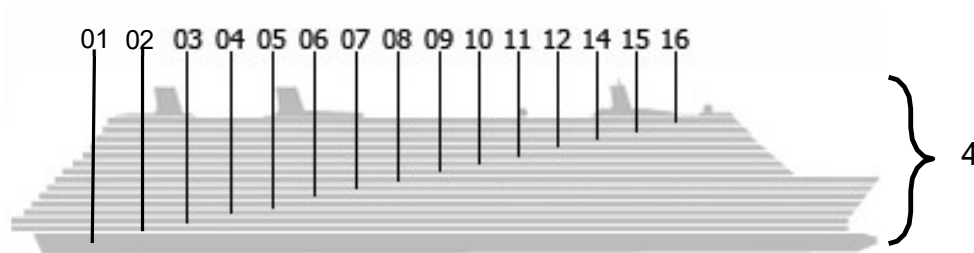
1 : Espace de propulsion ; 2 : Espace de navigation ; 3 : Espace de vie.

2. Les espaces communs à tous les navires.



1. La passerelle : Anciennement appelée timonerie dans la marine marchande, c'est l'espace d'où s'effectue la navigation, les manœuvres d'appareillage, d'accostage, de mouillage, de remorquage ou de ravitaillement à la mer.

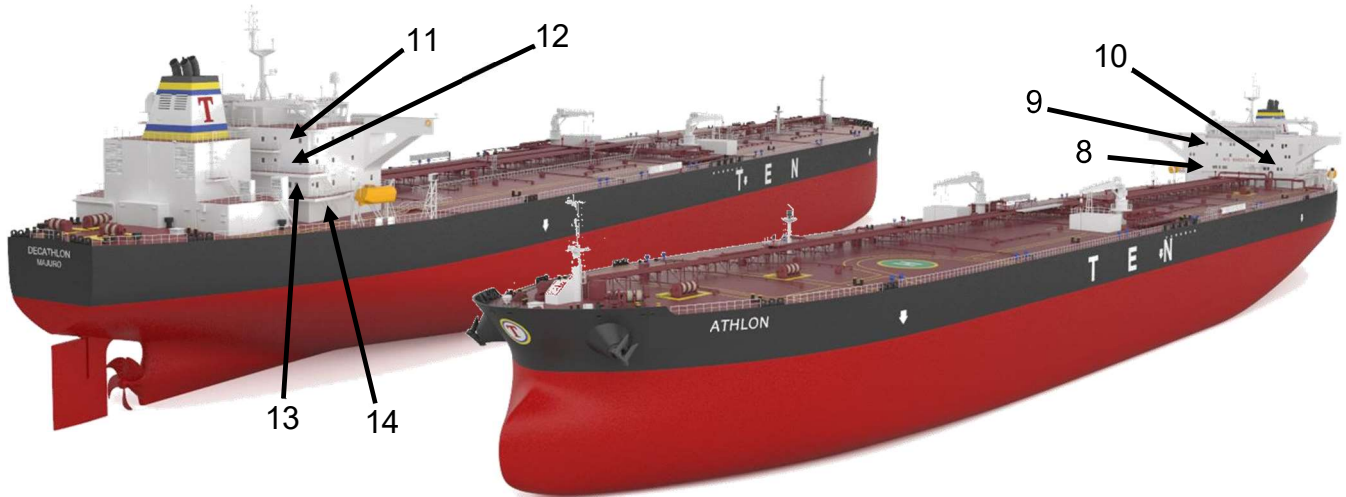
2 & 3 : Le pont avant et le pont arrière : Espaces qui permettent d'effectuer les manœuvres d'accostage et l'amarrage contre un quai.



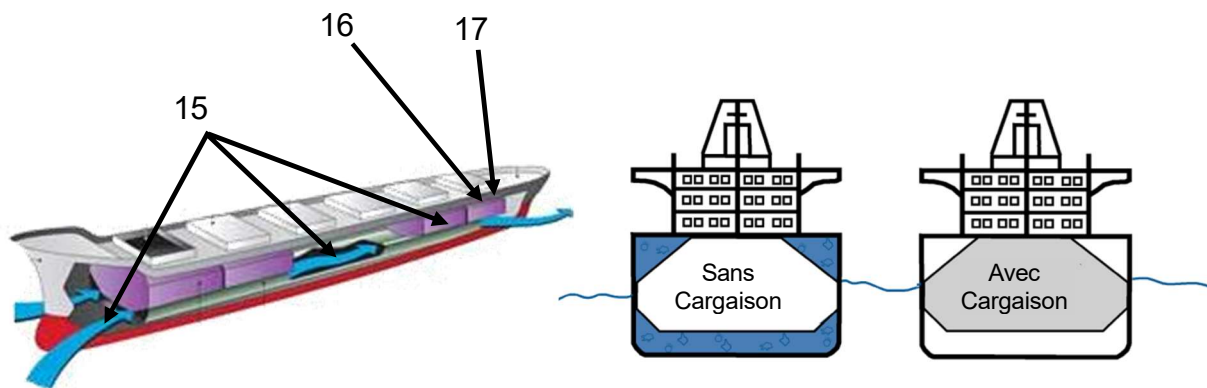
4. Les différents ponts : Un pont est une plateforme qui constitue les différents étages et espaces du navire.



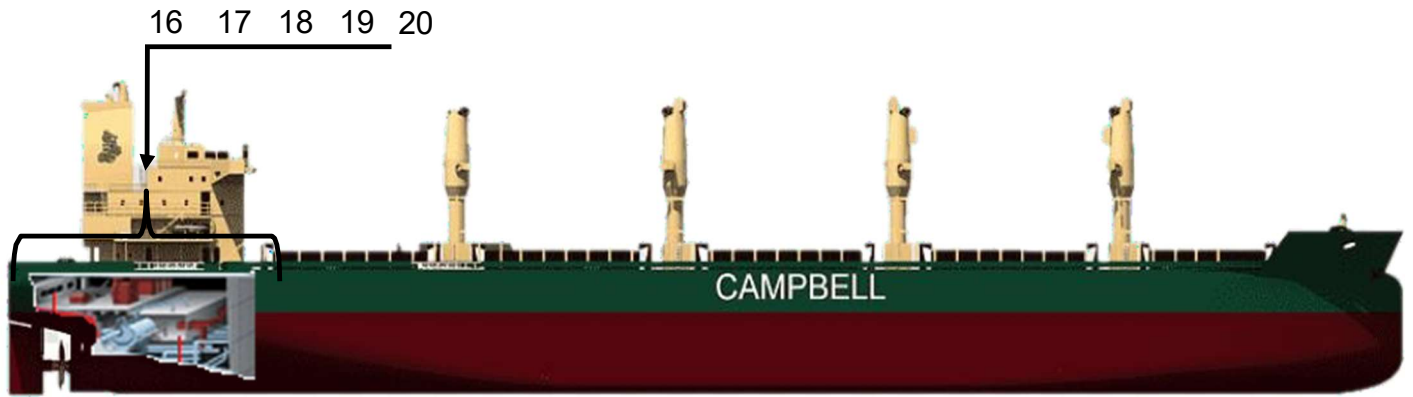
5. La coursive : Passage dans le sens de la longueur du navire qui permet une traversée entre les cabines ou les divers aménagements.



6. Cabines pour l'équipage - 9. Cabines pour les officiers : Ce sont les chambres de l'équipage.
10. Salle de sport. De taille réduite, elle permet à l'équipage de se maintenir en forme physique.
11. Le carré officiers - 12. Le carré équipage : Il s'agit des salles communes faisant office de salle à manger et de lieu de détente.
13. La cuisine - 14. La cambuse ou magasin alimentaire : C'est le local où sont stockés les vivres et les provisions du navire, la cambuse est très proche de la cuisine.

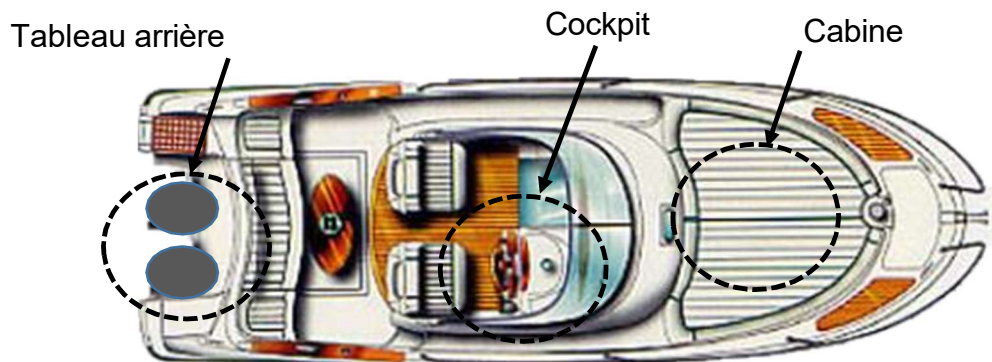


15. Le ballast : C'est un réservoir d'eau destiné à être rempli ou vidangé d'eau de mer en fonction de la cargaison du navire, afin d'optimiser sa navigation et son équilibre.
16. Cuve ou réservoir d'eau potable : Permet l'alimentation du bord en eau potable.
17. Cuve ou réservoir de carburant : Permet le stockage du carburant nécessaire à son autonomie.



16. Compartiment ou salle des machines : Compartiment où est installé le moyen de propulsion (turbines ou moteurs Diesel).
17. Salle de contrôle ou PC machines : Isolée de la salle des machines, on peut visualiser les paramètres de fonctionnement et commander à distance les différents éléments.
18. Compartiment ou salle des auxiliaires : Il (elle) est composé(e) de tous les éléments nécessaires au fonctionnement du navire.
19. Local barre ou d'appareil à gouverner : Endroit où se trouve l'appareil à gouverner qui permet de diriger le navire.
20. Atelier : Il permet d'effectuer la réparation et l'entretien d'élément mécanique dans la mesure du possible.

3. Les espaces des bateaux de plaisance



Day Boat (Walk-Around)



Le tableau arrière est la partie émergée de la poupe sur laquelle est fixé le ou les moteurs hors-bord.



Le cockpit est un espace extérieur d'où l'on gouverne un voilier ou un bateau à moteur.



Sur un bateau de taille moyenne, la cabine intègre tous les équipements nécessaires à la vie quotidienne : Couchettes, cuisine, coin repas, rangements.



Yacht ou Motor-Yacht (M/Y)



La timonerie ou le poste de pilotage est l'espace du bateau d'où l'on dirige la navigation. On y trouve les commandes et les aides à la navigation.



Le salon, salle à manger et cuisine. Sur les yachts de taille plus importante, ces différents espaces sont séparés.





Les cabines pour les invités, l'équipage et le propriétaire.



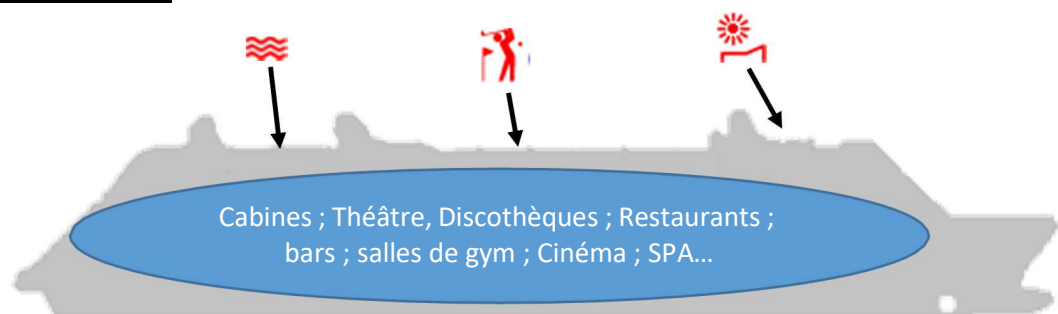
Dans le compartiment machines se trouve les moyens de propulsion et les moyens nécessaires au fonctionnement du yacht en général.



Le flybridge est un espace de détente extérieur aménagé. Il comprend un poste de pilotage supplémentaire, il est situé sur le pont supérieur au-dessus de la timonerie.

4. Les espaces des navires de commerces.

→ Les navires de croisière.



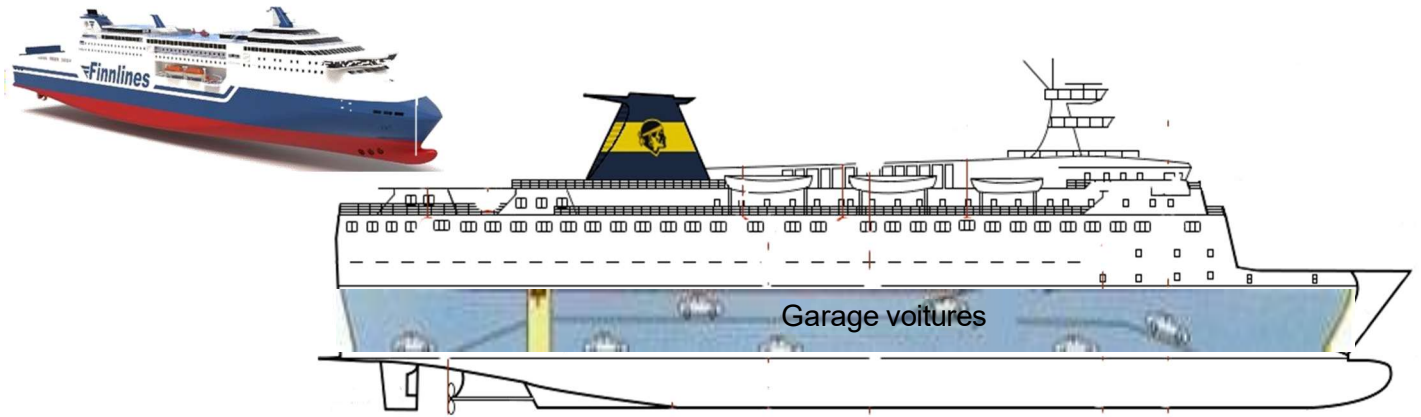
A l'exception des espaces fonctionnels du navire et ceux réservés à l'équipage. Les principaux espaces sont dédiés au repos et aux loisirs.

Certains navires de croisière possèdent un golf , des solariums  et des piscines  ... De plus, ils peuvent avoir plus de mille cabines.



→ Le Car-Ferry ou Ferry.

Il est constitué principalement d'un espace de vie (cabines ; restaurants, cabines passagers et équipage) et d'un espace garage pour les véhicules (VL).

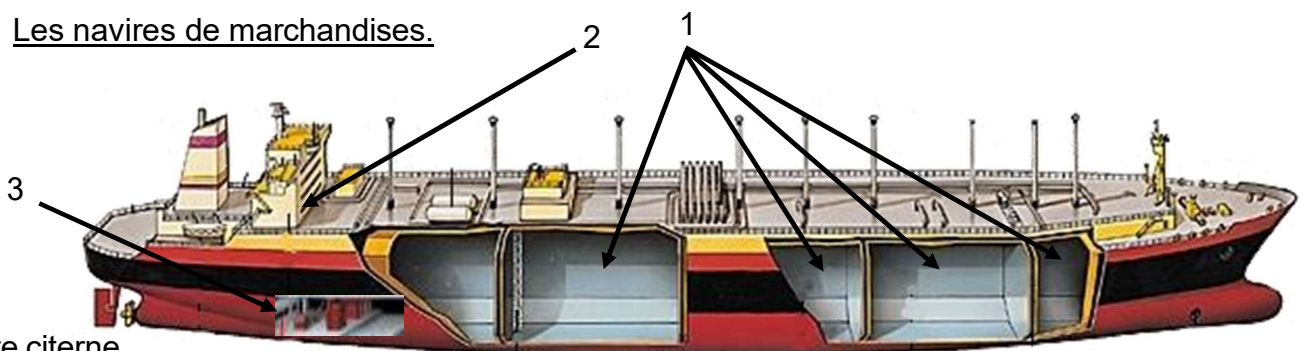


→ Le cargo mixte.

Comme le Ferry, le cargo mixte est constitué d'un espace de vies, mais surtout d'un espace garage important pour les véhicules (VL) mais aussi pour des camions et des remorques.

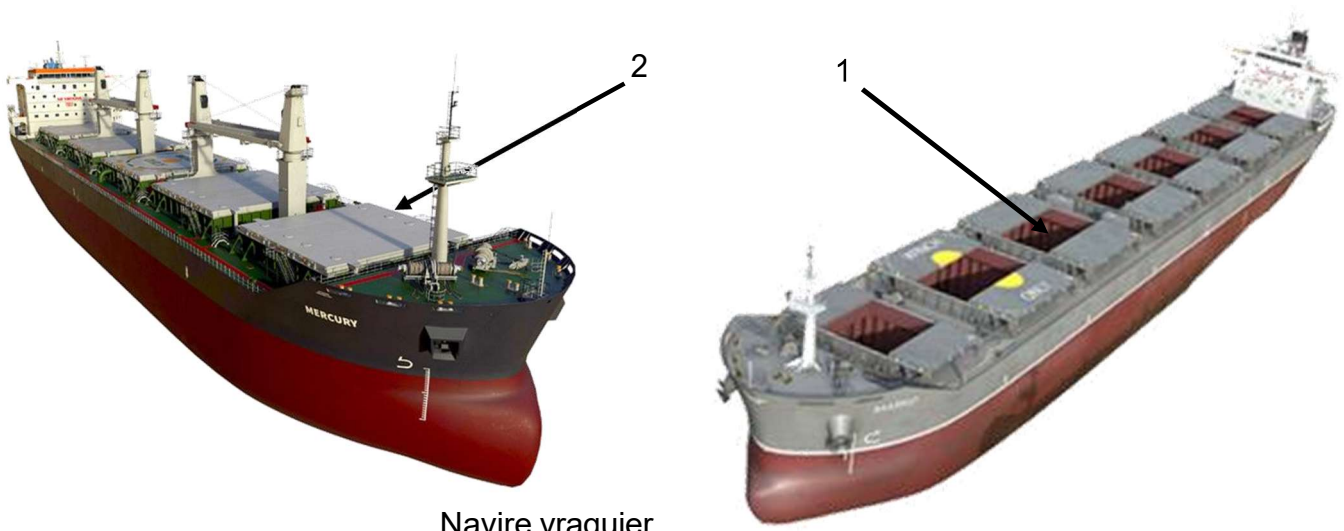


→ Les navires de marchandises.



Navire citerne

1. Citernes ou cuves : Utilisés pour le stockage de produits liquide (pétrole, produit chimique) ou du gaz. Certains navires peuvent aussi transporter de l'huile ou du vin.
2. Local ou PC cargaison : Permet de contrôler et commander le chargement ou le déchargement de la cargaison.
3. Compartiment des pompes : Espace qui renferme les pompes servant au chargement et au déchargement.



Navire vraquier

1. Cale : Il s'agit du volume compris entre le pont et le fond du navire, destiné à recevoir la cargaison.

2. Panneau de cale : C'est un panneau amovible qui, mis à poste permet de protéger l'espace cale des intempéries.



Les portes conteneurs

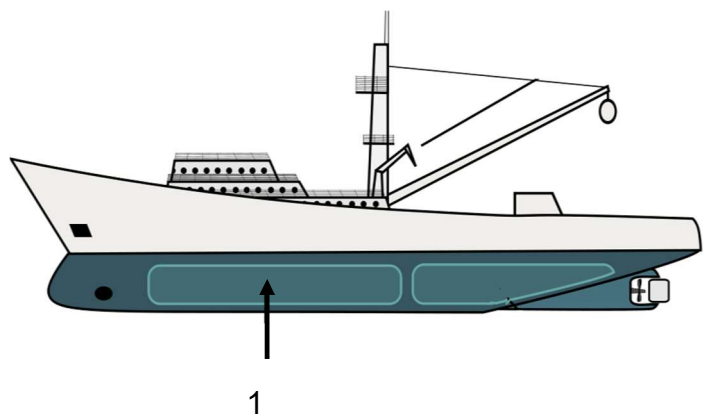
A l'exception du château qui est l'espace de vie, les espaces d'entreposage (les différents ponts pour entreposer les conteneurs) constituent l'essentiel de la structure du navire



6. Les espaces des navires de pêches.



Chalutier congélateur

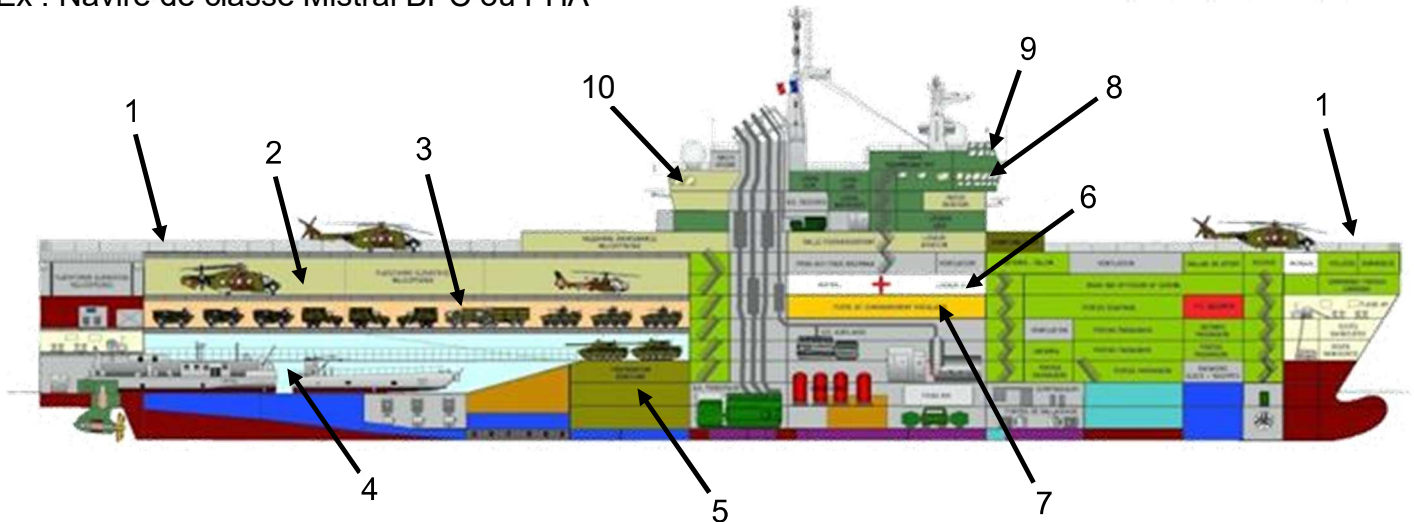


1. Cale chambre de congélation : Permet de conserver la qualité de la pêche jusqu'à son déchargement.

7. Les espaces des navires militaires.



Ex : Navire de classe Mistral BPC ou PHA



1. Pont d'envol : Il permet la mise en œuvre des hélicoptères.
2. Hangar à hélicoptères : Il permet le stockage et l'entretien des hélicoptères.
3. Hangar à véhicules : il permet le stockage et l'entretien des véhicules, il est constitué de rampes qui permettent leur déplacement entre les ponts et les chalands.
4. Radier : C'est bassin intérieur immergeable qui permet le débarquement des chalands.
5. Soute à munitions : Elle permet le stockage des munitions et leur préparation
6. Hôpital : Il permet de dispenser tous les soins nécessaires, il est équipé de chambres et de deux blocs opératoires et d'un cabinet dentaire.
7. Poste de commandement : Il s'agit d'un espace décisionnel.
8. Passerelle de navigation : Comme pour les navires civils, c'est l'espace où s'effectue la navigation.
9. Passerelle de défense à vue : Elle prévient l'attaque visible de surface, aérienne ou maritime.
10. Passerelle d'aviation : Elle fait office de tour de contrôle elle permet le décollage et l'atterrissage des hélicoptères.

Les autres espaces, sont proches ou identiques aux navires civils.

1. La partie du yacht repérée par une flèche, se nomme :

- Une citerne
- Un ballast
- Une cabine
- Un flybridge



2. La cambuse d'un navire est :

- Une soute qui permet de stocker les munitions d'un navire militaire
- Un panneau amovible qui ferme la cale d'un navire vraquier
- Un local où sont stockés les vivres et les provisions du navire
- Une citerne qui permet de stocker des produits liquides

3. Le local barre est :

- Un local qui apporte une meilleure rigidité au navire
- Un local où se trouve les rames
- Un local de détente dans lequel on peut se désaltérer
- Un local où se trouve l'appareil à gouverner

4. La passerelle est :

- Un passage dans le sens de la longueur du navire qui permet de le traverser
- Une rampe d'accès au navire qui permet d'embarquer des passagers
- Le lieu où s'effectue la navigation
- Une échelle qui permet de nettoyer les hublots

5. La chambre à coucher d'un navire est appelée :

- La bannette
- Le carré
- La cabine
- La couchette

6. Le compartiment machine est :

- Une salle de réunion avec des ordinateurs
- Un atelier de réparation d'éléments mécaniques
- Le pressing de l'équipage
- Le lieu où se trouve le ou les moteurs du navire

7. Une coursive est :

- Une petite cours ou l'équipage peut faire des exercices physiques
- Un passage dans le sens de la longueur du navire
- Une canalisation qui permet à l'eau de mer, projetée sur les ponts, de s'écouler
- Une salle commune faisant office de salle à manger et de lieu de détente

8. Les parties du navire militaire repérées par une flèche, se nomment :

- La passerelle
- La soute à munition
- Le hangar à hélicoptère
- Le pont d'envol



9. La cale d'un navire est :

- Un volume destiné à recevoir une cargaison
- Une pièce de bois, utilisée en fond de cale sèche pour soutenir la quille du navire
- Une pièce de bois qui permet d'immobiliser les éléments par forte mer
- Le lieu où s'effectue la navigation

10. Sur un navire le carré est :

- Une salle commune faisant office de salle à manger et de lieu de détente.
- Un volume destiné à recevoir une cargaison
- Un magasin où sont stockés les vivres et les provisions du navire
- Un réservoir d'eau de mer qui maintient l'équilibre du navire en fonction de la cargaison